



KVĚT

Květ

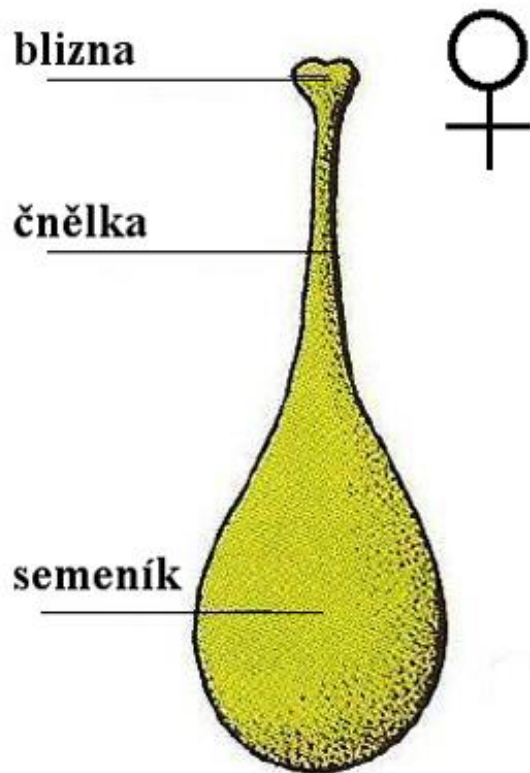
- rozmnožovací orgán krytosemenných rostlin



Pohlavní orgány

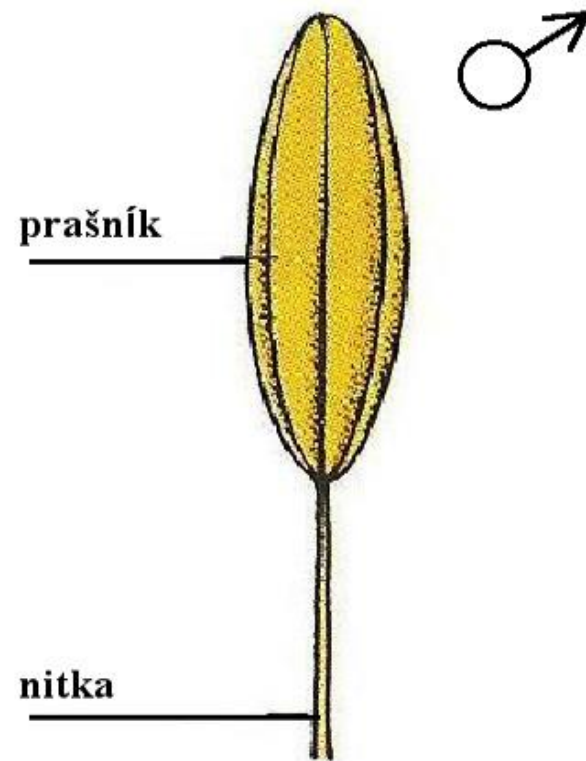
samičí – pestík

- produkuje vajíčka



samčí – tyčinka

- produkuje pylová zrna



květ oboupohlavný – obsahuje tyčinky i pestíky

květ jednopohlavný – obsahuje pouze tyčinky
nebo jen pestíky

rostlina jednodomá – nese samčí i samičí květy

rostlina dvoudomá - nese pouze samčí nebo
samičí květy

květenství – seskupení drobných květů do
souboru (např. hrozen, lata, klas, okolík,
úbor)

Opylení

- přenos pylového zrna na bliznu pestíku
- r. větrosprašné** – pyl přenášen větrem
- r. hmyzosprašné** – pyl přenášen hmyzem
- r. cizosprašné** – opylení pylem z jiné rostliny
- r. samosprašné** – opylení vlastním pylem

Oplození

- splynutí samčí a samičí pohlavní buňky
- pylové zrno → na bliznu → pylová láčka (2 spermatické buňky) → prorůstá do semeníku → splynutí ♂ a ♀ pohlavních buněk ve vajíčku → semeno