

Plazi České republiky



Rozlišení řádů našich plazů

Želvy (*Testudines*)



Tělo uzavřené v kostěný krunýř

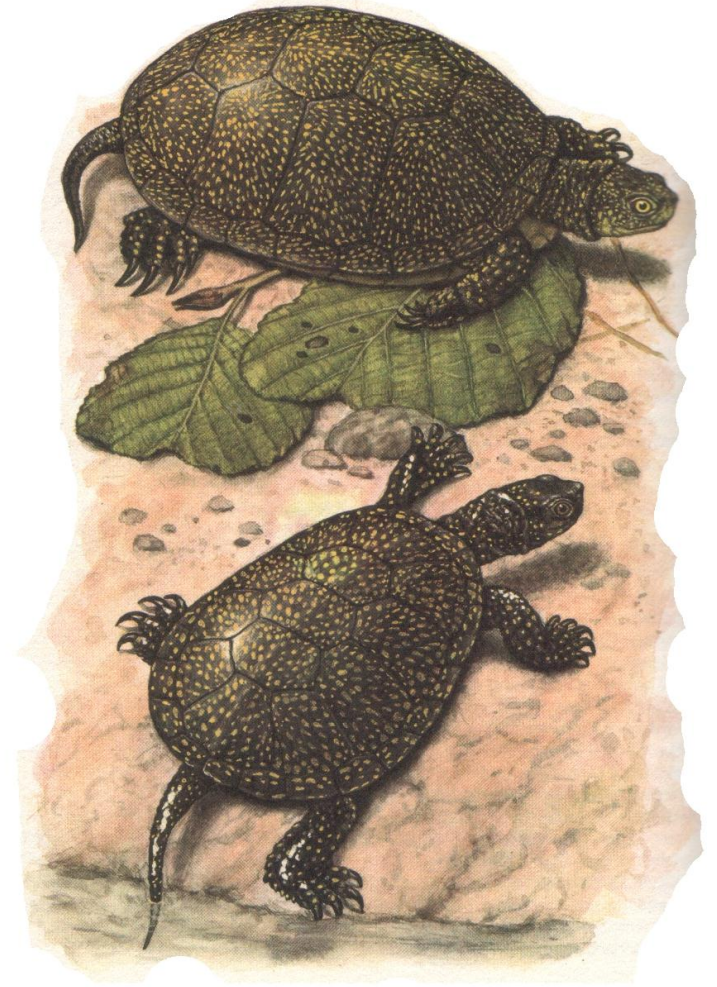
Šupinatí (*Squamata*)



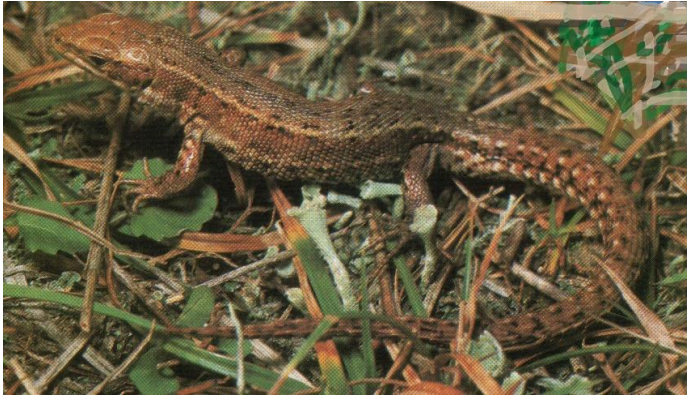
Tělo není uzavřené v kostěném krunýři

Emydovití (*Emydidae*)

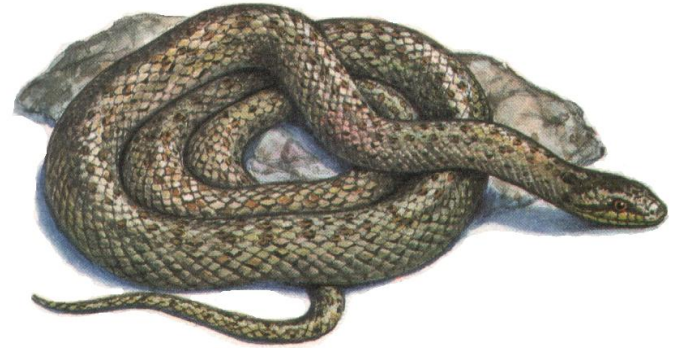
Želva bahenní (*Emys orbicularis*)



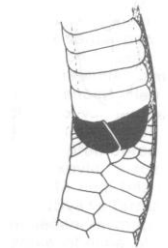
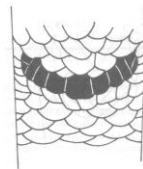
Rozlišení podřádů řádu šupinatých



Břicho kryto šupinami nebo štítky v několika řadách, oční víčka zpravidla volná, končetiny většinou vytvořeny - **ještěři**



Břicho kryté jedinou řadou příčných štítků, oční víčka srostlá, průhledná, končetiny vždy chybí - **hadi**



Rozlišení čeledí našich ještěřů



Končetiny chybí - **slepýšoví**

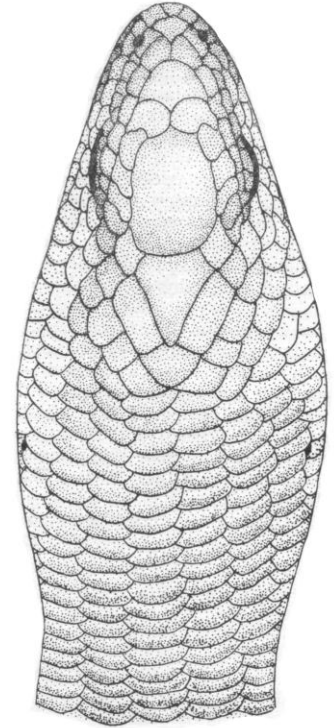


Končetiny vytvořeny - **ještěrkoví**

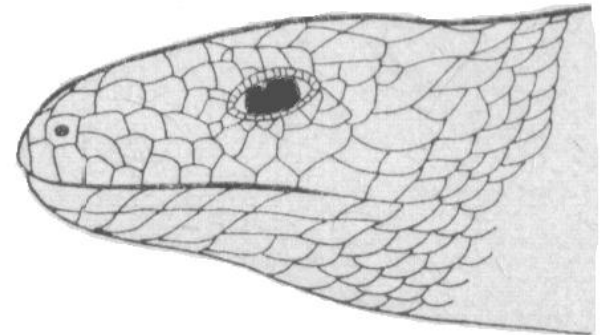
Slepýš křehký (*Anguis fragilis*)



Hlava
shora



Hlava
z boku



Slepýš křehký (*Anguis fragilis*)

Březí samice

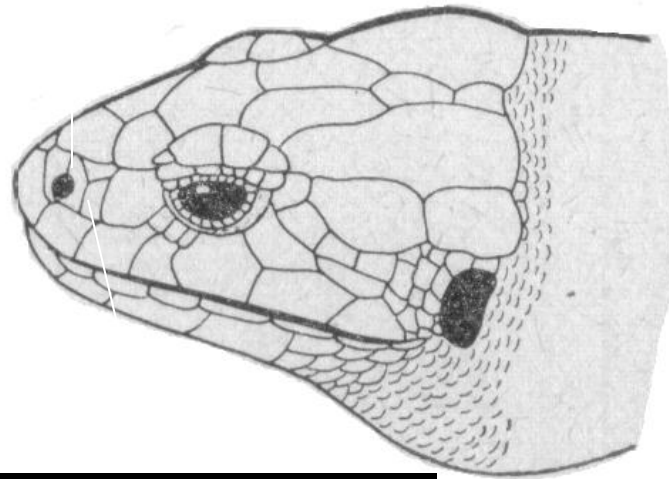
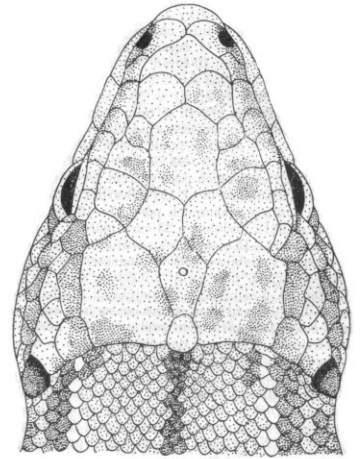


Porod

Samice
s mláďaty



Ještěrka obecná (*Lacerta agilis*)



Frenální štítek dvoudílný

Ještěrka obecná (*Lacerta agilis*)



Samec s hnědočerveným pruhem na hřbetě



Gravidní samice



Líhnutí mláďat

Ještěrka zelená (*Lacerta viridis*)



Samec



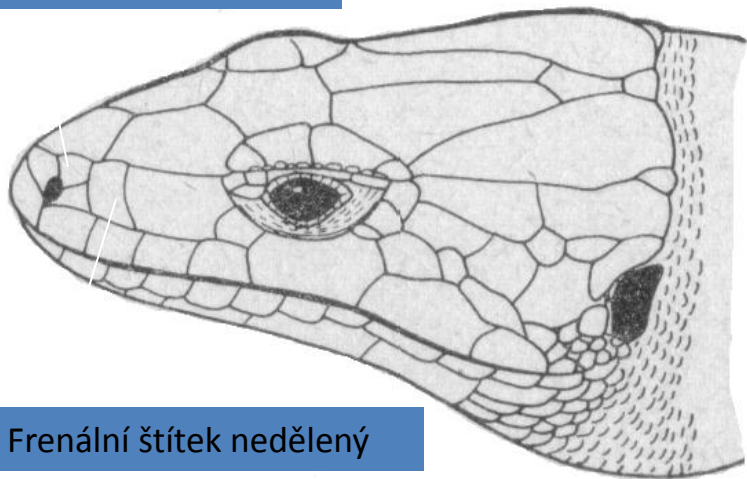
Hlava samce



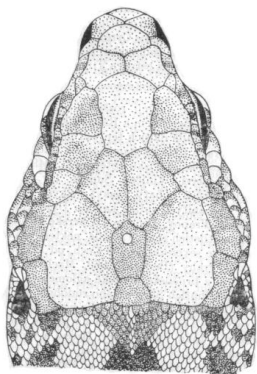
Březí samice

Ještěrka zelená (*Lacerta viridis*)

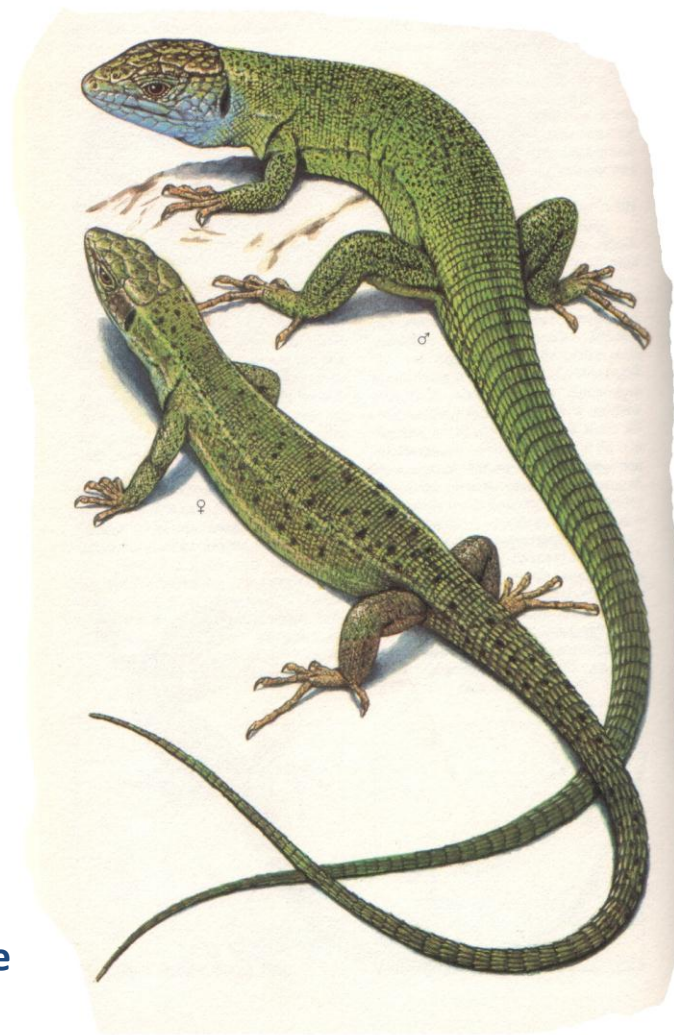
2 postnazální štítky



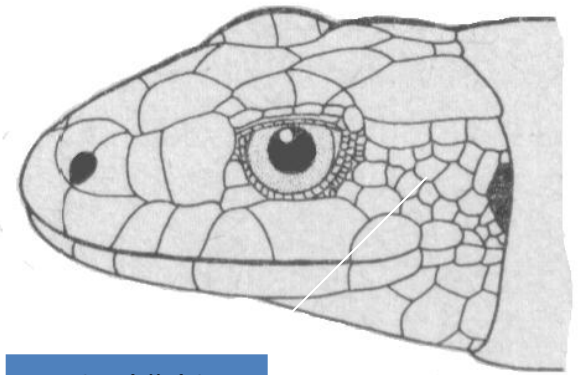
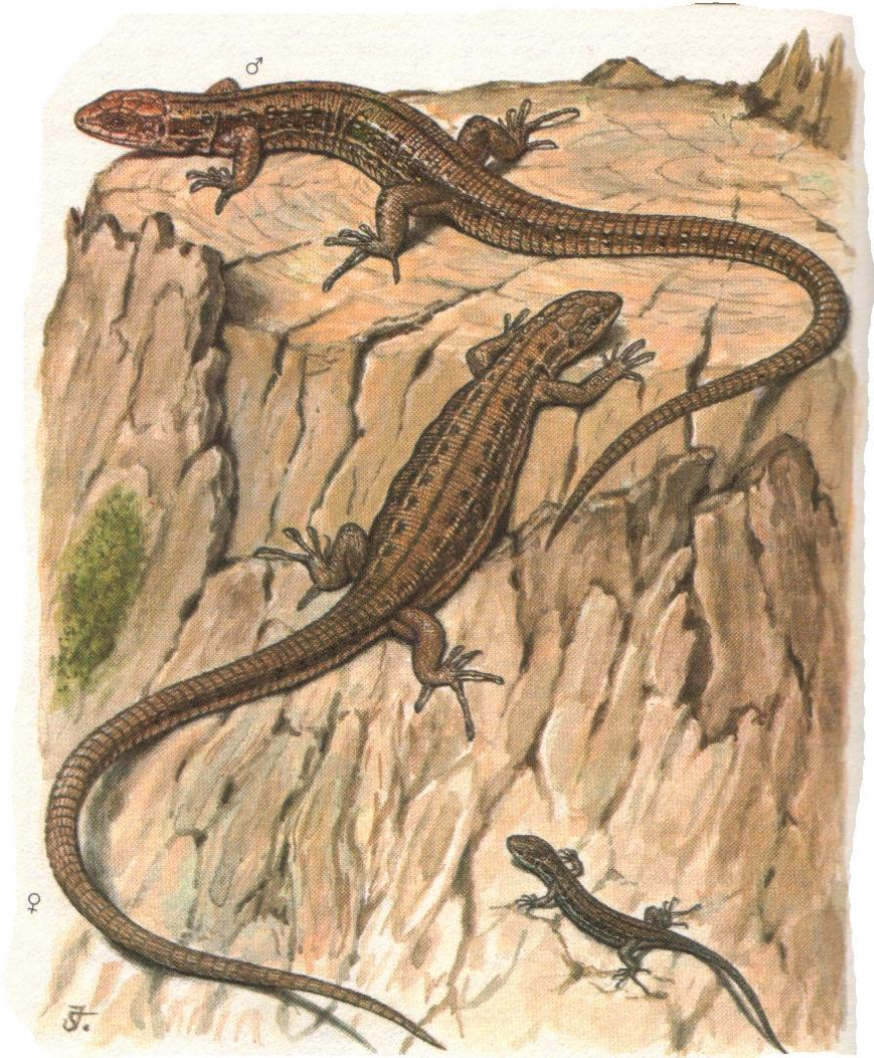
Frenální štítek nedělený



Pár, samec nahoře

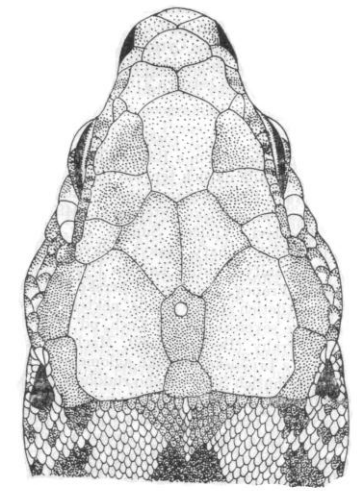


Ještěrka živorodá (*Zootoca vivipara*)



Drobné štítky

Mezi nozdrou a okem nedělené štítky



Ještěrka živorodá (*Zootoca vivipara*)



Samec

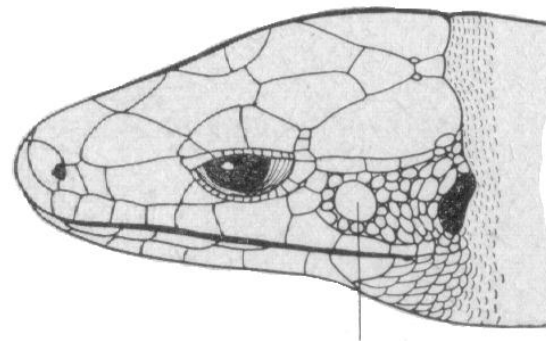
Porod



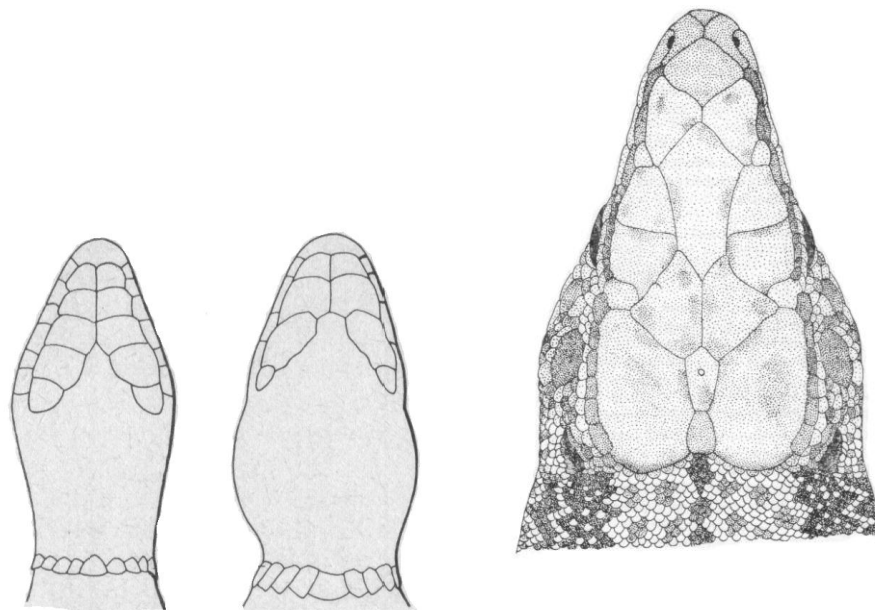
Ještěrka zední (*Podarcis murali*)



Pár, nahoře samec

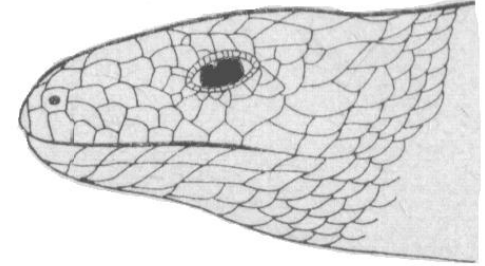
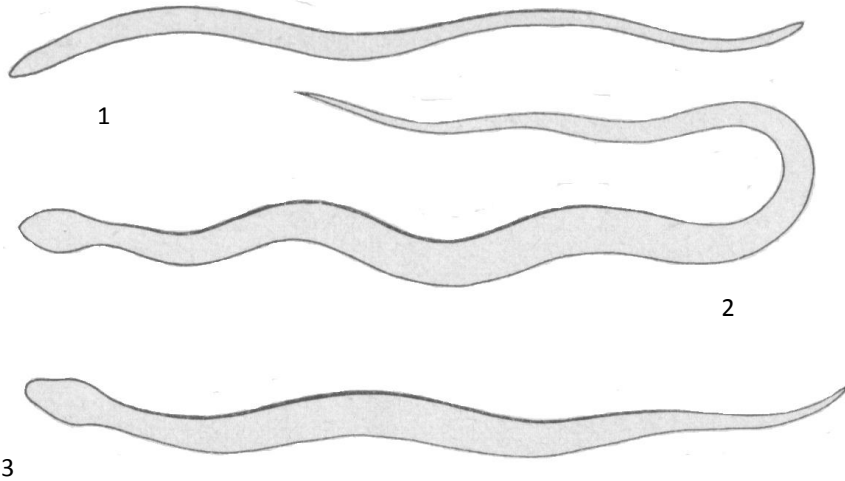


Mezi nozdrou a okem nedělené štítky

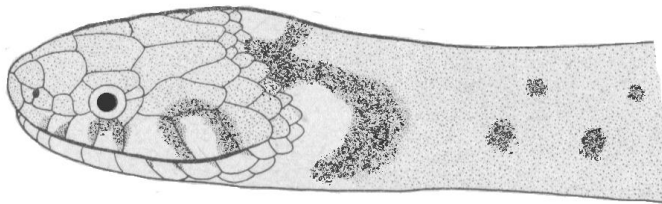


Tvar límce u ještěrky zední (vlevo) a ještěrky živorodé (vpravo)

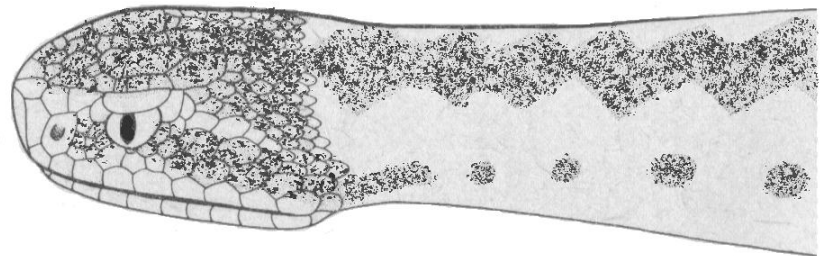
Rozlišení našich hadů a slepýše



1 – slepýš, hlava neodlišena od trupu, břicho kryto štitky v několika řadách

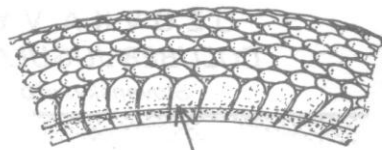
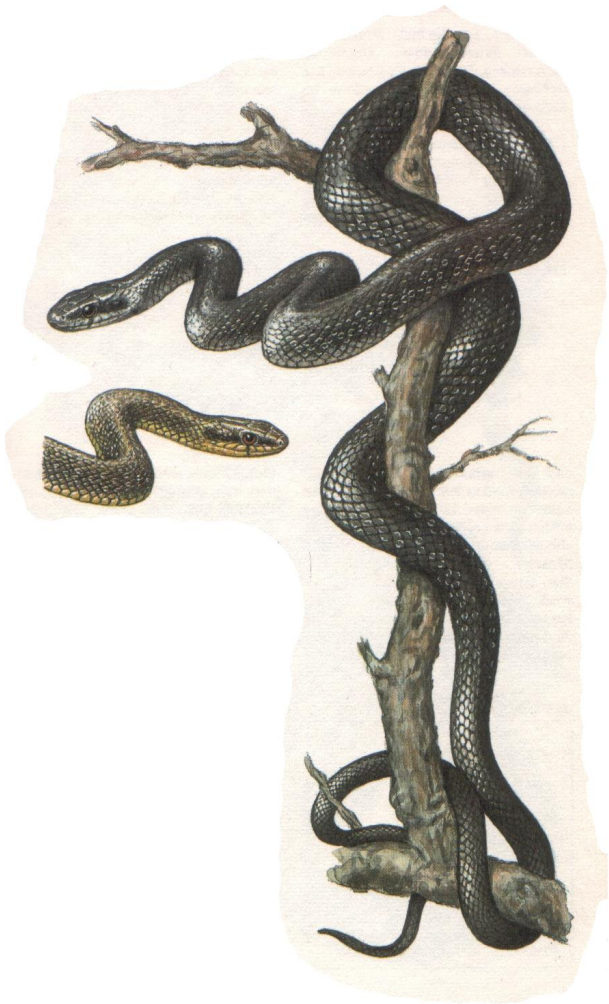


2 – užovka, hlava zřetelně odlišena od trupu, břicho kryto štitky v několika řadách, hlava svrhu pokryta velkými štitky, zornice okrouhlá, anální štítek rozdělený na dva



3 – zmije, hlava zřetelně odlišena od trupu, trojúhelníkovitého tvaru, břicho kryto štitky v několika řadách, hlava svrhu pokryta malými štitky, zornice svise šterbinovitá, anální štítek celistvý

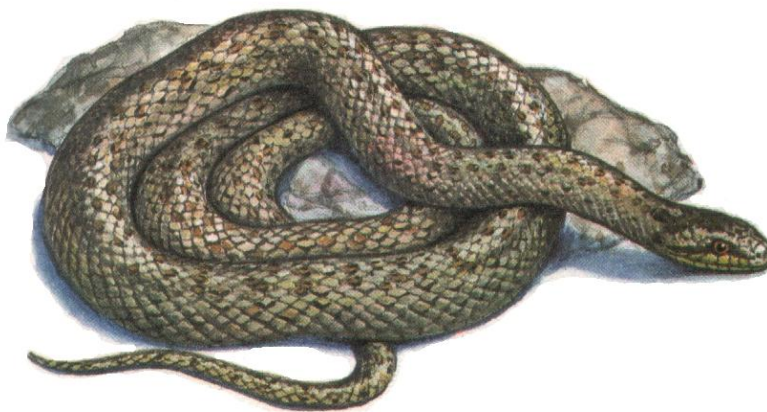
Rozlišení rodů našich užove



Tupá hrana



Břicho tmavé s velkými světlými skvrnami po stranách nebo i ve střední části, šupiny na hřbetě s podélným kýlem - *Natrix*



Břicho jednobarevně světlé, po jeho stranách tupá hrana - *Elaphe*

Břicho jednobarevně červenavé až šedé, většinou drobně temně tečkované, hřbetní šupiny hladké, přes oko tmavý proužek - *Coronella*

Rozlišení našich užovek rodu *Natrix*

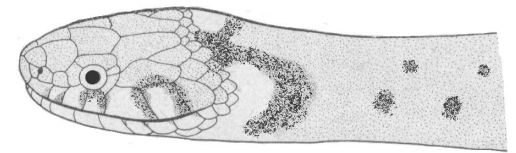
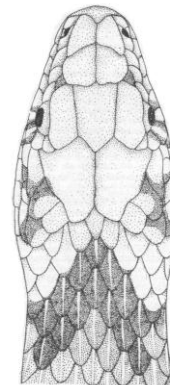
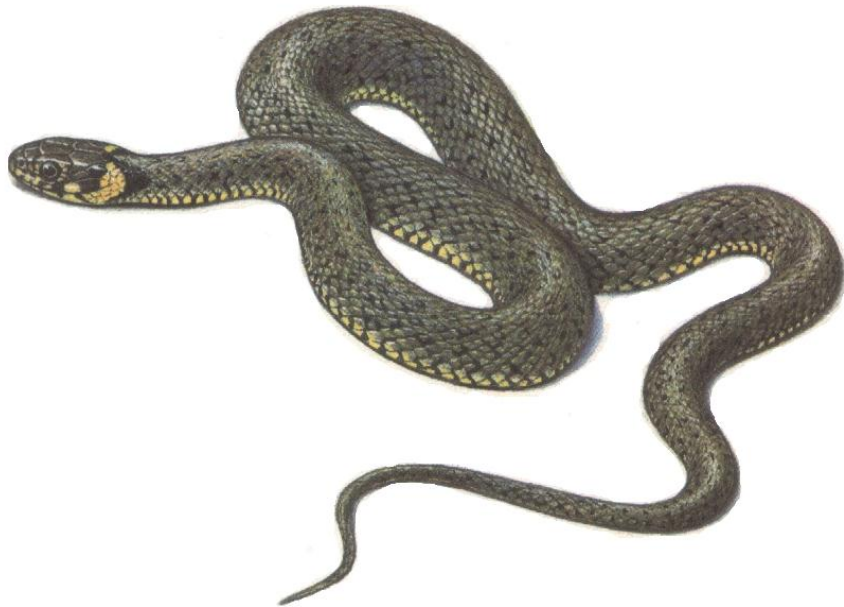


Za hlavou dvě žlutavé skvrny, šupiny na horní straně ocasu téměř hladké - **užovka obojková**

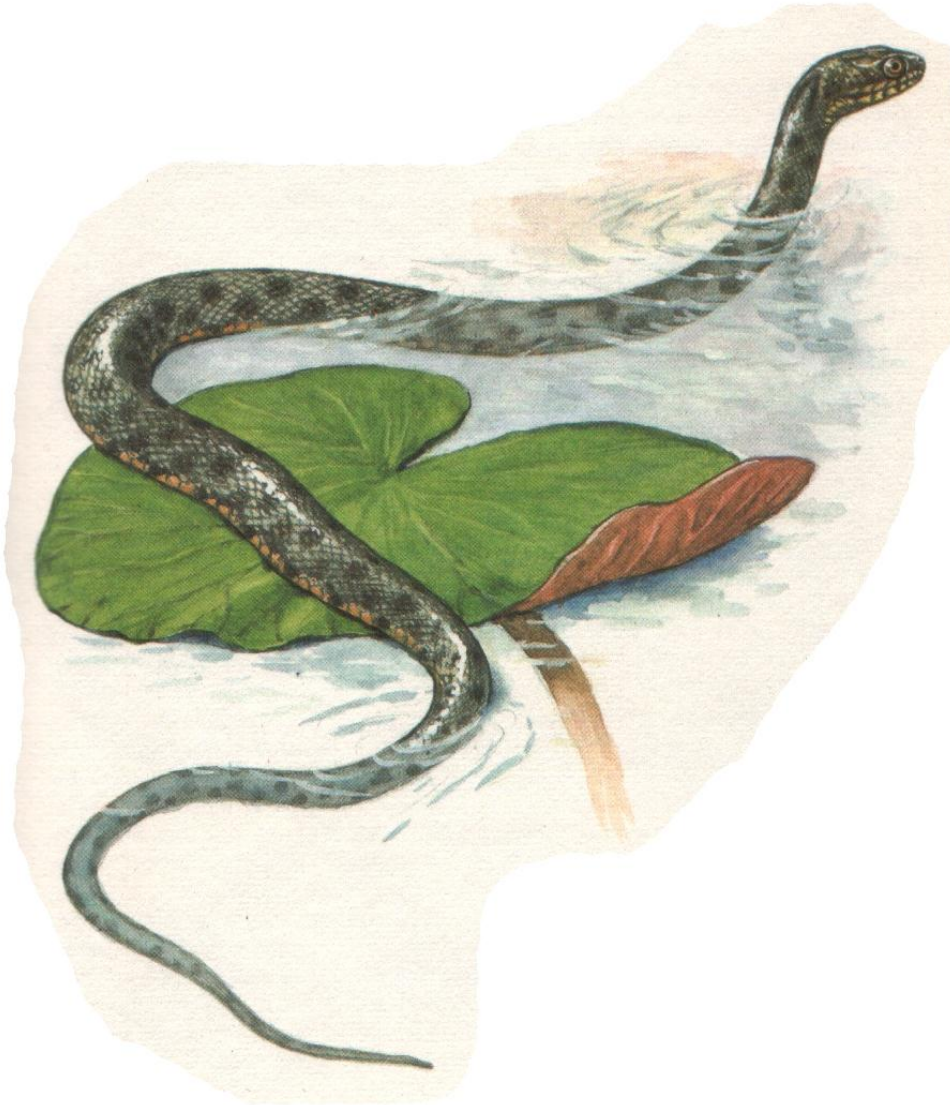


Světlé skvrny za hlavou chybí, šupiny na Horní straně ocasu silně kýlnaté - **užovka podplamatá**

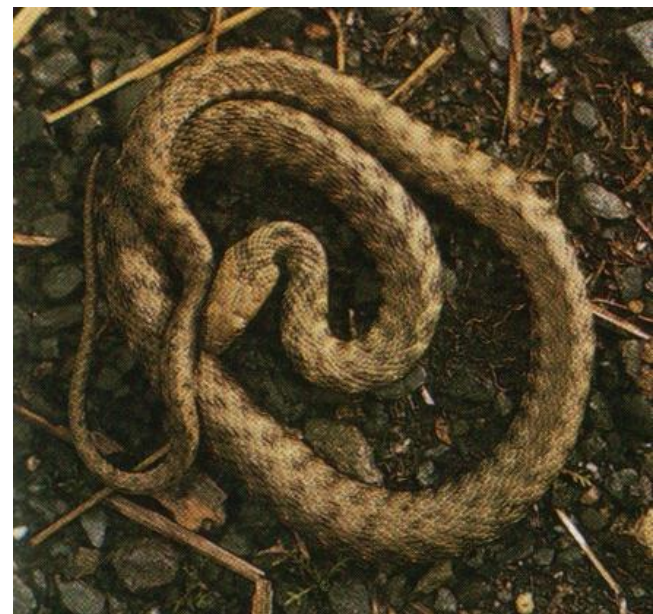
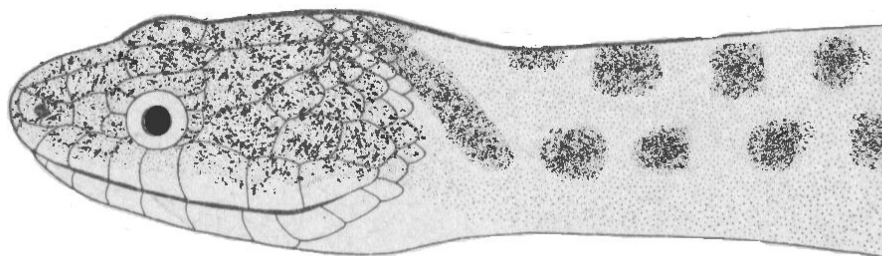
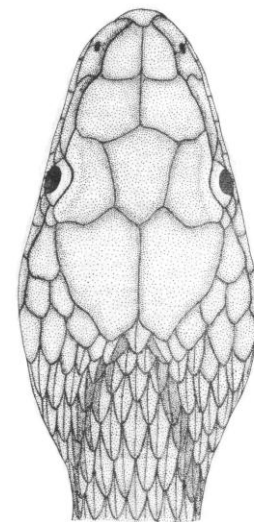
Užovka obojková (*Natrix natrix*)



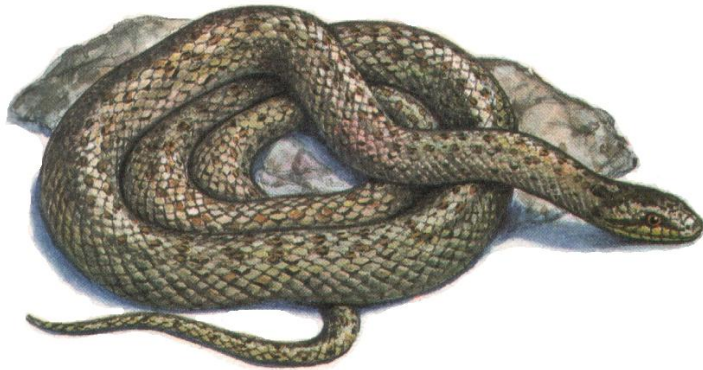
Užovka podplamatá (*Natrix tessellata*)



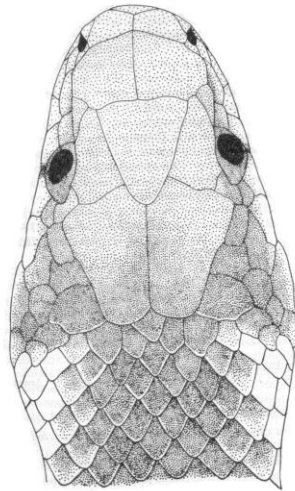
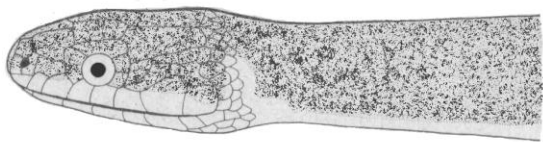
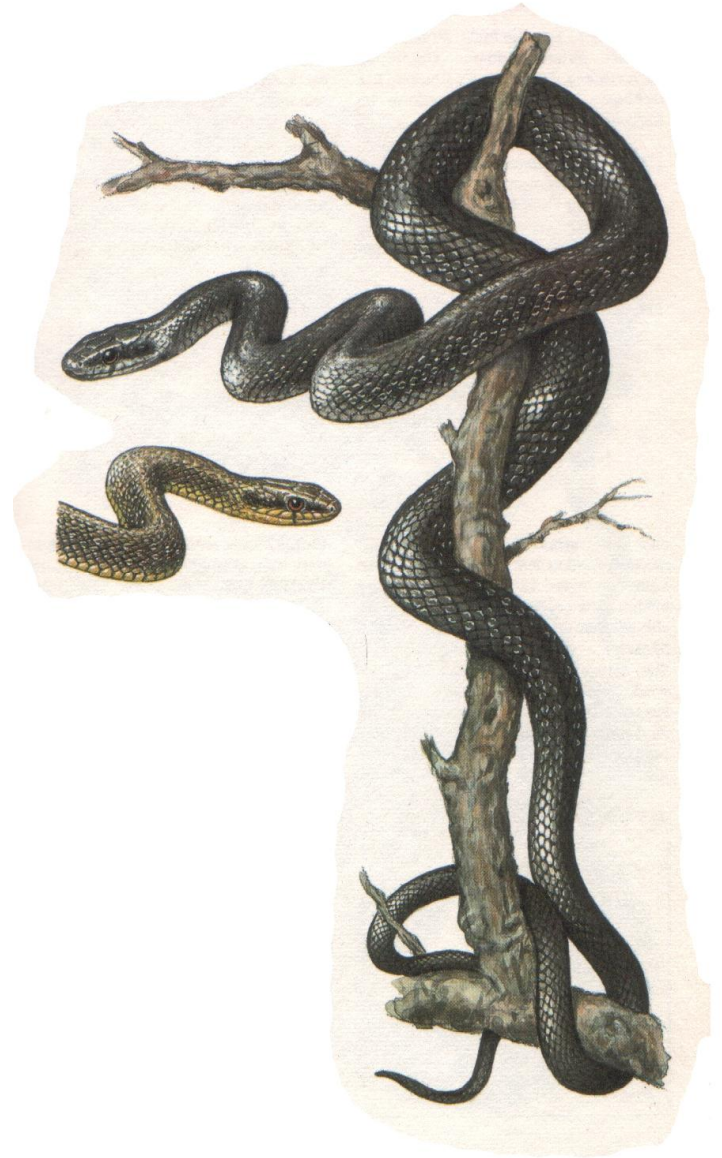
Užovka podplamatá (*Natrix tessellata*)



Užovka hladká (*Coronella austriaca*)

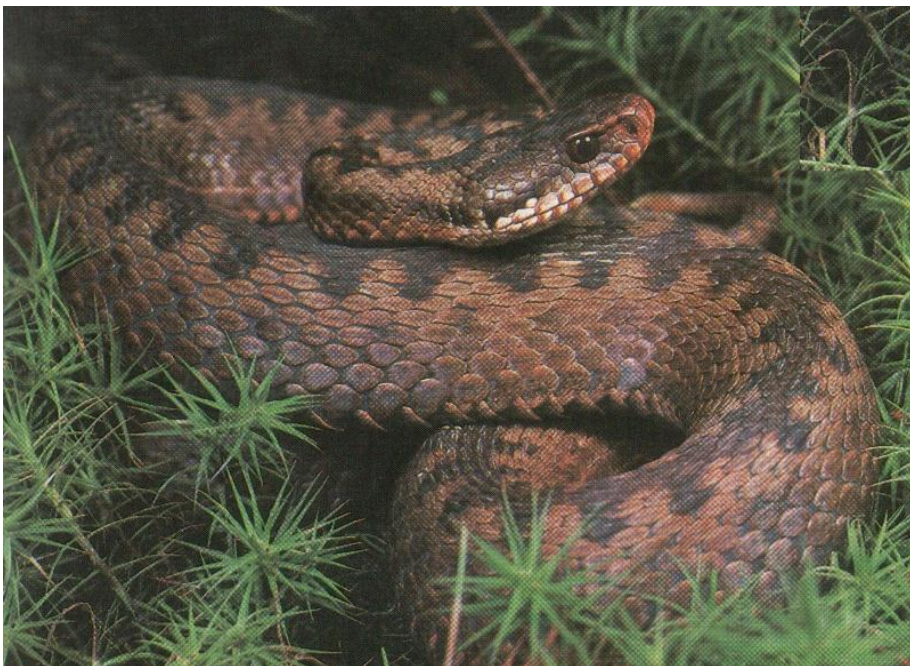


Užovka stromová (*Elaphe longissima*)

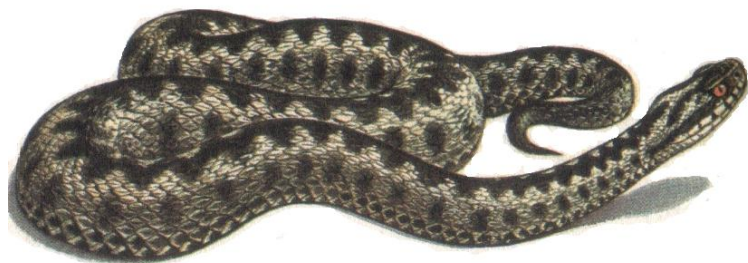


Čeľad': Zmijovití (*Viperidae*)

Zmije obecná (*Vipera berus*)

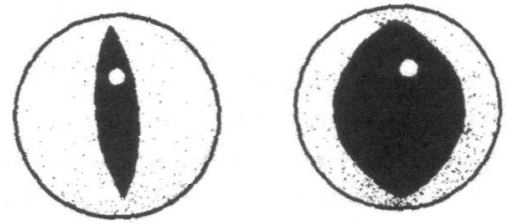
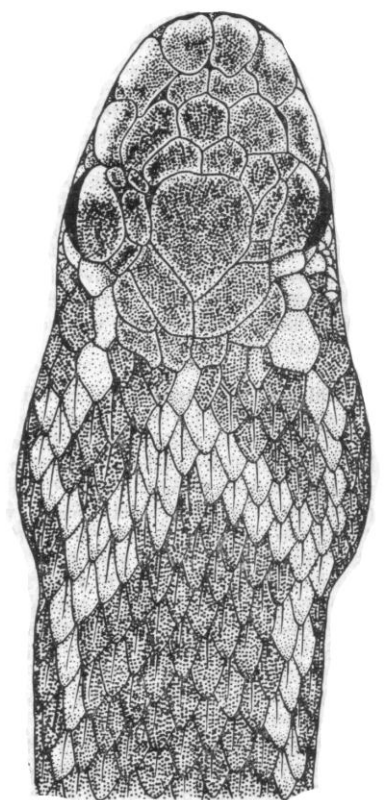
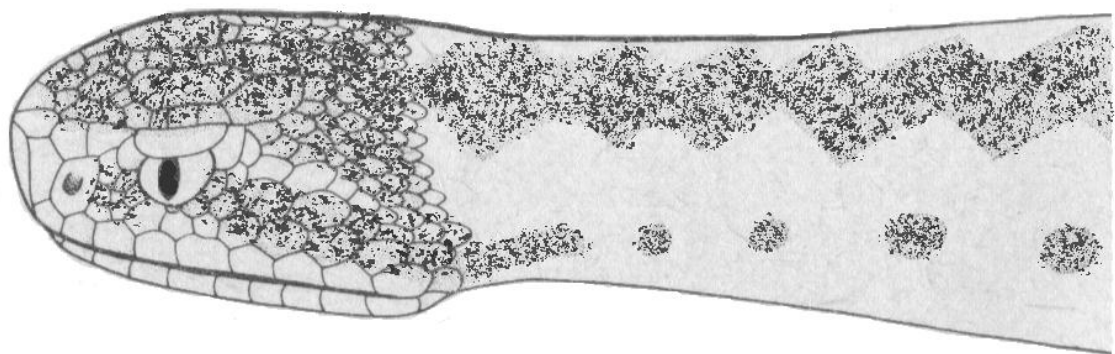


Samice

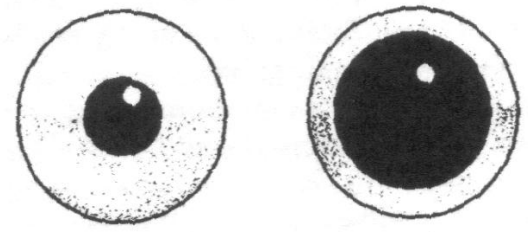


Samec

Zmije obecná (*Vipera berus*)

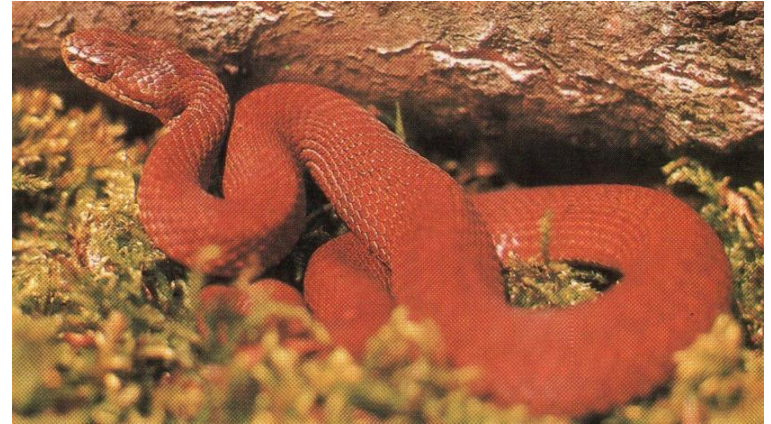
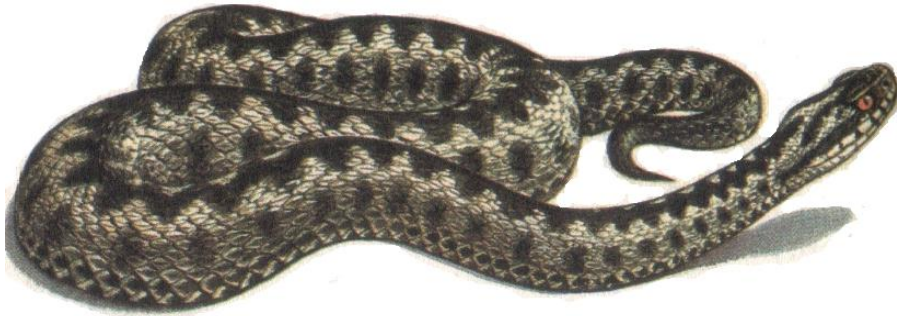


Zornice zmije (vlevo při větší intenzitě světla)



Zornice užovky (vlevo při větší intenzitě světla)

Zmije obecná (*Vipera berus*)



Červená forma



Černá forma

Zmije obecná (*Vipera berus*)



Zmije obecná (*Vipera berus*)

