

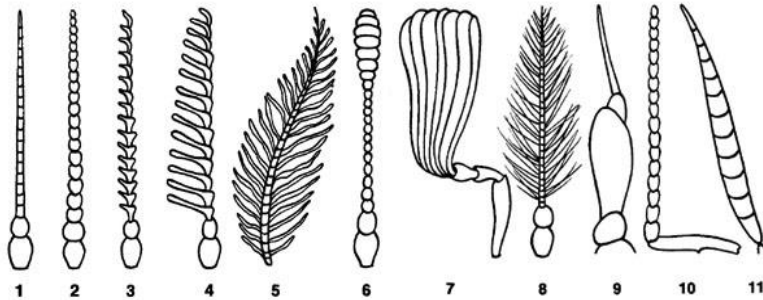
Soutěžní skupina číslo: _____

Laboratorní úkol

Úkol: Pozorování cvrčka domácího (*Acheta domestica*)

Cvrček domácí je středně velký, široce rozšířený cvrček. Cvrček je plachý živočich, který bývá většinou dobře ukryt na nějakém nedostupném místě, například za nábytkem apod.

Je hojným nevídaným obyvatelem ústředně vytápěných budov po celém světě, kde požívá uskladněné potraviny a v noci obtěžuje hlasitým cvrkáním, které vydávají pouze samečci třením křídel o sebe.



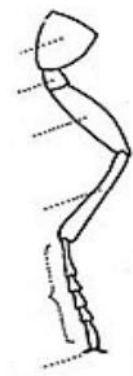
1. Jaké tykadlo patří cvrčkovi? Pozorujte lupou a napište správné číslo: _____

2. K čemu slouží hmyzu tykadla?

3. Jaký je rozdíl mezi samečkem a samičkou?

4. Pozorujte a popište končetinu cvrčka.

Použijte pojmy: drápek, kyčel, stehno, holeň, chodidlové články, příkyčlí



Celkové hodnocení:

